



N. 290

TITOLO: Replica di “Madonna” attribuita a Giovanni Battista Salvi, il Sassoferrato (1.609-1.685)

TECNICA: Olio

SUPPORTO: Tela

CONTENITORE: Cornice in legno oro foglia, II Impero, stimabile in € 350

VALORE OPERA: Una replica dell'autore battuta all'asta dalla casa d'aste Dorotheum il 09/04/2014, stimata da € 30.000 a € 40.000, ha realizzato il prezzo di € 67.400



N. 294

DESCRIZIONE: Volto di gentildonna, dipinto ad olio su tavola, con cornice coeva meccata, recante firma in calce “V. Volpe” allievo del M.o Domenico Morelli, realizzato nel XIX secolo. Valore stimabile in € 1.000 circa



N. 295

DESCRIZIONE: “Francesco orante”, olio su tela di scuola romana della fine del XVII secolo. Misura della tela cm 73x57, incorniciato con cornice intagliata del XIX secolo in legno oro foglia e cimasa. Valore stimabile in € 3.300/3.500 circa



N. 296

DESCRIZIONE: Volto di donna, olio su tavola in Cornice Salvador Rosa in legno laccato. Realizzato nel XIX secolo. Autore Vincenzo Volpe, allievo del M.o Domenico Morelli. Valore stimabile in € 1.000 circa



N. 297

DESCRIZIONE: Ritratto di uomo, olio su cartone con cornice coeva in legno e pastiglia. Realizzato nel XIX secolo. Autore Pennasilico Giuseppe (allievo di Domenico Morelli). Valore complessivo stimabile in € 800/900 circa



N. 298

DESCRIZIONE: Ritratto di giovinetta, olio su tavola con cornice coeva in legno di noce. Realizzato all'inizio del XX secolo. Autore B. Barani o Barazzani (da firma poco leggibile). Valore complessivo stimabile in € 500/600 circa



N. 299

DESCRIZIONE: Ritratto di donna, pastello su carta avorio con cornice in legno oro foglia, II Impero. Realizzato all'inizio del XX secolo, con dedica in basso a dx datata 1941. Autore A. Gentile. Valore complessivo stimabile in € 500/600 circa



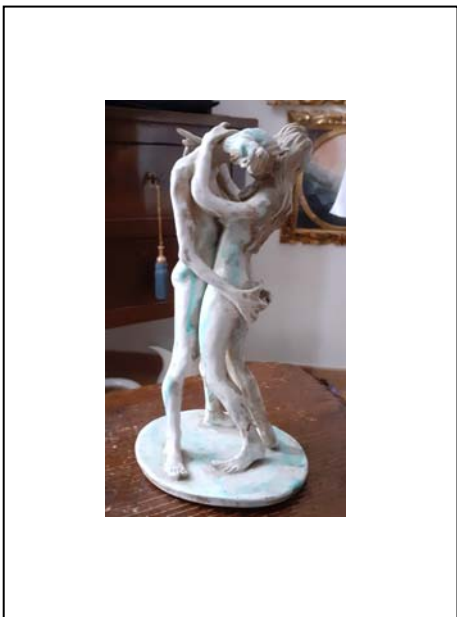
N. 302

DESCRIZIONE: Dipinto decorativo, ossidi naturali su foglia d'argento su supporto di tela. Realizzato all'inizio del XXI secolo. Autore Stella Satolli. Valore complessivo stimabile in € 600 circa



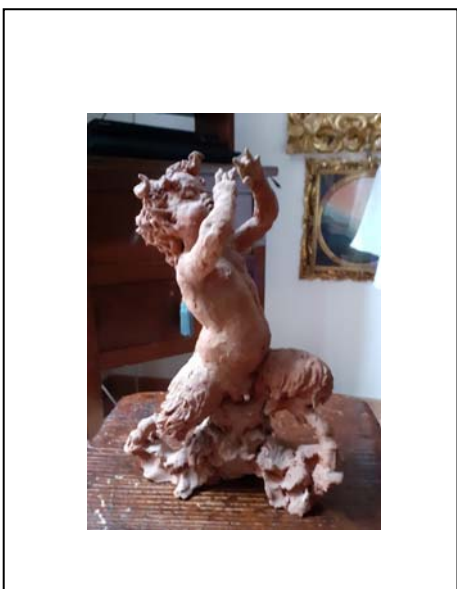
N. 303

DESCRIZIONE: Frammento di Cristo ligneo policromo con perizoma dorato, databile inizio XVIII secolo. Valore stimabile in € 300 circa



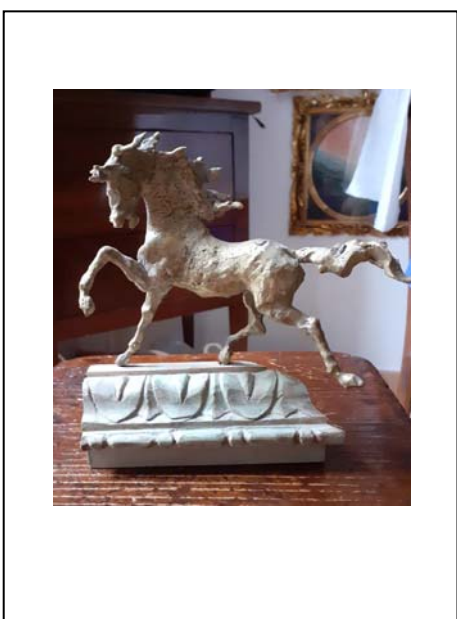
N. 304

DESCRIZIONE: Scultura in ceramica raffigurante abbraccio. Databile inizio del XX secolo. Valore stimabile in € 400/500 circa



N. 305

DESCRIZIONE: Fauno in terracotta realizzato dal M.o scultore Sergio Valeri. Valore stimabile in € 500 circa



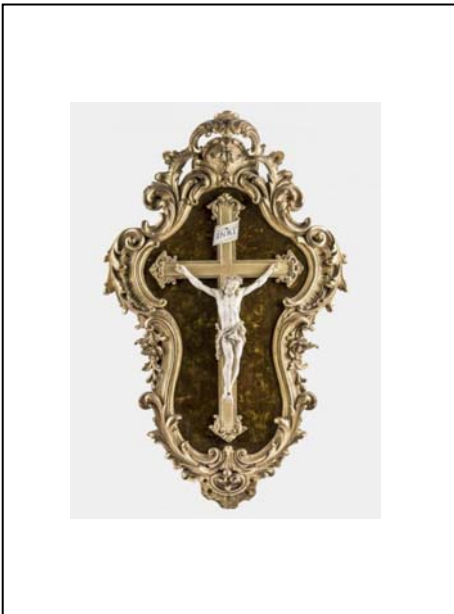
N. 306

DESCRIZIONE: Cavallo in ottone realizzato a cera persa, eseguito dal M.o scultore Sergio Valeri. Valore stimabile in € 700/800 circa



N. 307

DESCRIZIONE: Bambino Gesù in cera, all'interno di contenitore in vetro, realizzato nella prima metà del XX secolo. Valore stimabile in € 250 circa



N. 308

DESCRIZIONE: Crocifisso con Cristo in avorio, montato su pannello di velluto. Napoli, fine '700. Valore stimabile in € 7.900 circa



N. 309

DESCRIZIONE: Vassoio biansato in argento 800 con bordo lavorato a volute ed un servizio da tè e caffè in argento 800, bolli Milano periodo del Fascismo, composto da teiera, caffettiera, lattiera e zuccheriera, con corpo bombato, manici a voluta e peducci a ricciolo. Peso tot. Gr 6.070. Valore stimabile in € 4.800/5.000 circa



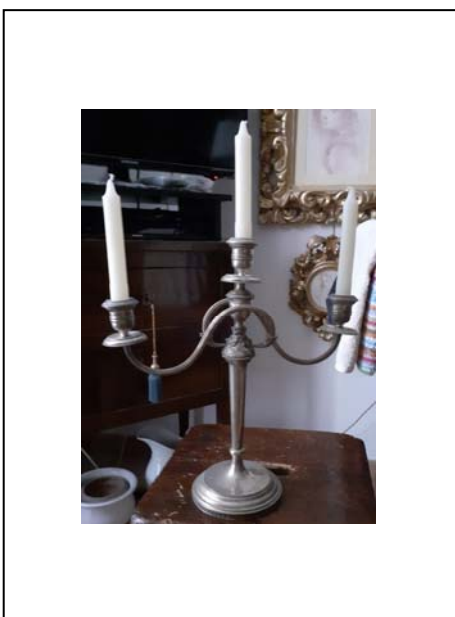
N. 310

DESCRIZIONE: Coppia di eleganti versatoi con corpo in vetro lavorato a tortiglione, base, collo ed ansa in argento 800 lavorato a volute e putto alato ed iscrizione tedesca datata 1889. Altezza cm 42. Valore stimabile in € 2.500 circa



N. 311

DESCRIZIONE: Calice in metallo dorato con coppa in argento melville. Non si esclude che il basamento e lo stelo siano anch'essi in argento dorato. L'oggetto è databile tra la seconda metà del XVII secolo e la prima metà del XVIII secolo. Valore stimabile in € 1.400/1.500 circa



N. 313

DESCRIZIONE: Coppia di candelieri in argento 800, gr 1.370, databile metà XX secolo. Valore stimabile in € 1.400/1.500 circa



N. 314

DESCRIZIONE: Candeliere a tre fiamme in argento 800, databile prima metà del XX secolo. Valore stimabile in € 400/500 circa.

- Coppia di piccoli candelieri in argento 925, databile seconda metà del XX secolo. Valore stimabile in € 150/200



N. 323

DESCRIZIONE: Coppia di candelieri a cinque fiamme in bronzo dorato, lavorati a volute, serti di frutta, cariatidi e fiori, quattro peducci a zampa ferina ed inserto in porcellana dipinta. Francia secolo XIX. Altezza cm 58. Valore stimabile in € 1.400/1.500 circa



N. 324

DESCRIZIONE: Vaso binsato in porcellana di Seves, decorato in oro con serti vegetali e dipinto con ovali raffiguranti paesaggio e gentildonna. Altezza cm 36 (piccolo restauro). Valore stimabile in € 350/400



N. 325

DESCRIZIONE: Rolex Sea-Dweller 16660 Triple Six Pallettoni, anno 1984, scatola originale, garanzia ufficiale. Carica: automatico, misura mm 40, cassa e cinturino in acciaio, quadrante nero, vetro in zaffiro, Funzioni a valvola elio, impermeabilità 1.220 metri, ghiera in alluminio. Valore stimabile in € 16.000/20.000 circa

IN OSSERVAZIONE



N. 326

DESCRIZIONE: Vaso blu in porcellana Limoges, con ovale raffigurante ninfe al bagno. Valore stimabile in € 300 circa

FERMATO



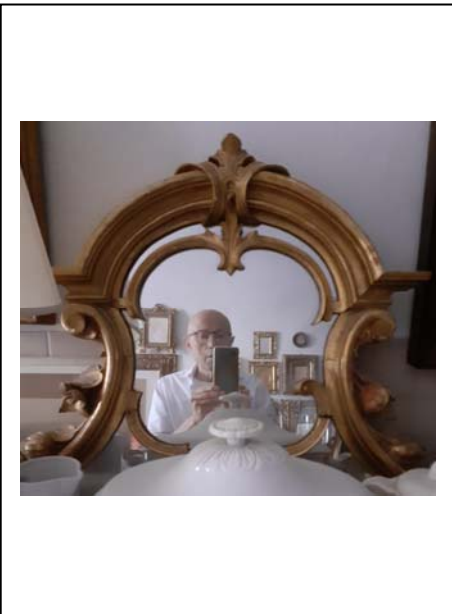
N. 327

DESCRIZIONE: Cartagloria in legno oro foglia, eseguita a volute vegetali con specchio a mercurio. Databile inizio XVIII secolo. Valore stimabile in € 350/400 circa



N. 328

DESCRIZIONE: Terrina in ceramica dipinta con allegorie di floreali. Databile inizio del XX secolo. Valore stimabile in € 250 circa



N. 329

DESCRIZIONE: Specchiera il legno oro foglia, con intagli floreali, realizzata nella prima metà del XIX secolo. Valore stimabile in € 350/400 circa



N. 330

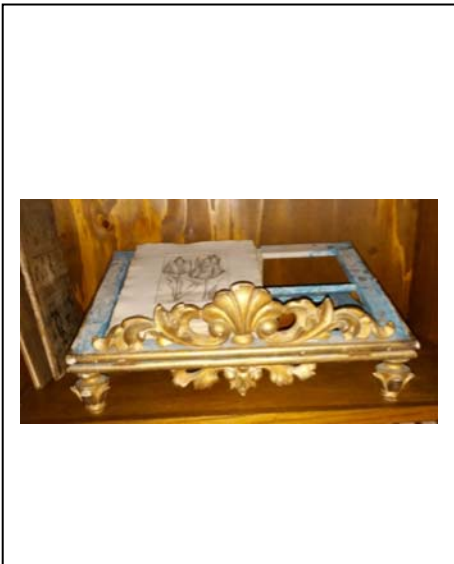
DESCRIZIONE: Terrina in ceramica bianca, realizzata nella prima metà del XX secolo. Valore stimabile in € 250 circa



N. 331

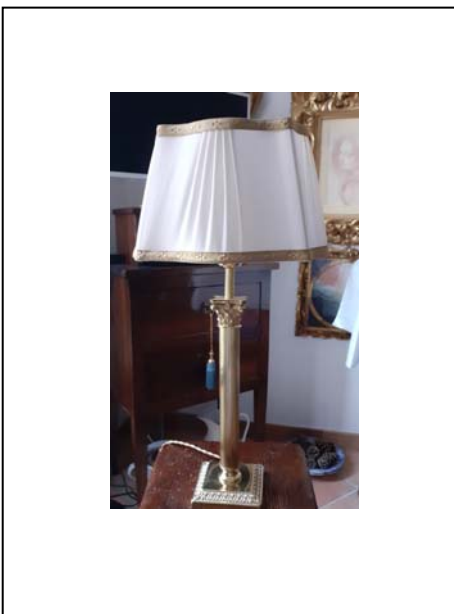
DESCRIZIONE: Versatoio da bagno in ceramica bianca con decorazioni floreali blu, Richard, databile inizio del XX secolo. Valore stimabile in € 300 circa

VENDUTO



N. 332

DESCRIZIONE: Leggio dorato e intagliato. Databile fine del XVIII secolo. Valore stimabile in € 350/400 circa



N. 333

DESCRIZIONE: Lampada da tavolo in ottone, stile Vittoriano, con capitello corinzio, realizzata nel XX secolo. Valore stimabile in € 250 circa



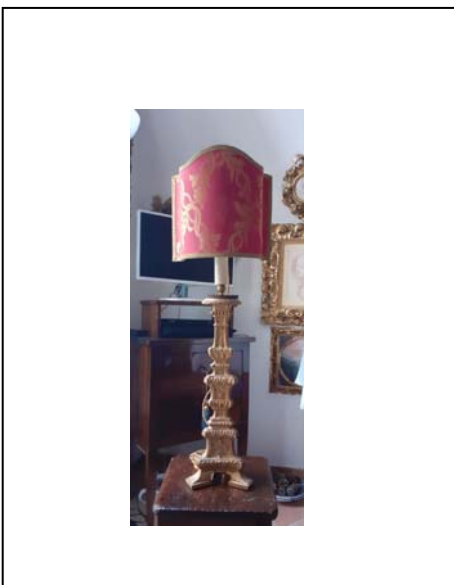
N. 334

DESCRIZIONE: Coppia di mensoline in legno intagliate in oro foglia, realizzata nella prima metà del XX secolo. Valore stimabile in € 200 circa



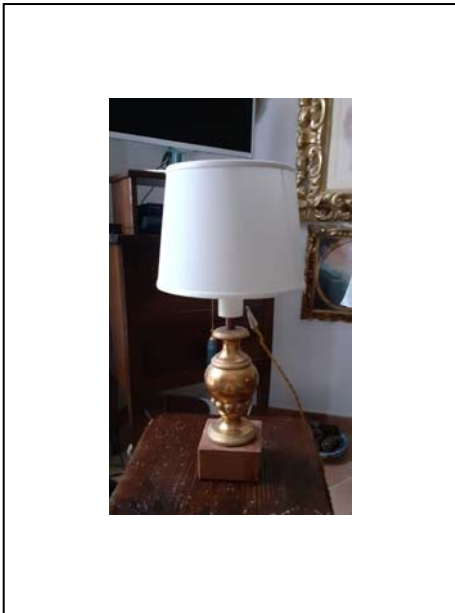
N. 335

DESCRIZIONE: Coppia di due porta palme laccate verde veneziano trasformate in lampade con applicazione di ventole in broccato fondo rosso e decorazioni in oro, realizzate nella seconda metà del XIX secolo. Valore stimabile in € 250/300 circa



N. 336

DESCRIZIONE: Coppia di candelieri in legno oro foglia, con applicazione di ventole in broccato fondo rosso e decorazioni in oro, realizzati nel XVIII secolo. Valore stimabile in € 800 circa



N. 337

DESCRIZIONE: Coppia di due porta palme in legno oro foglia, trasformate in lampade. Realizzate nel secolo XIX. Valore stimabile in € 300 circa



N. 338

DESCRIZIONE: Vaso in vetro soffiato blu in cristallo D'Arques. Realizzato nel XX secolo. Valore stimabile in € 120 circa



N. 339

DESCRIZIONE: Candeliere in vetro soffiato di Murano, realizzato nel XX secolo. Valore stimabile in € 150 circa



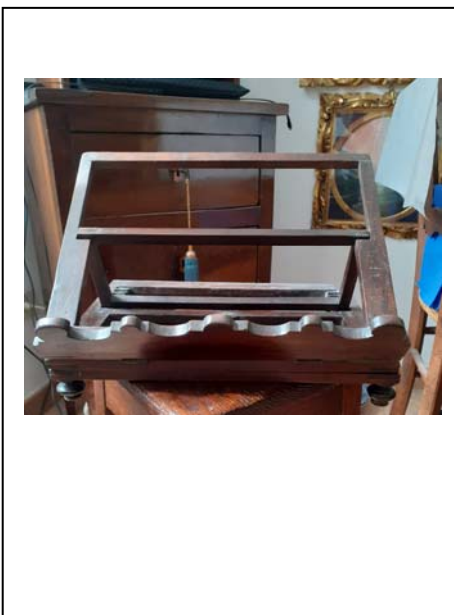
N. 340

DESCRIZIONE: Vaso in cristallo di Boemia, realizzato nel XX secolo. Valore stimabile in € 100 circa



N. 341

DESCRIZIONE: Leggio in noce. Realizzato nel XVII secolo. Valore stimabile in € 200 circa



N. 342

DESCRIZIONE: Leggio in noce girevole. Realizzato nel tardo XVIII secolo. Valore stimabile in € 250 circa



N. 343

DESCRIZIONE: Servizio da tè in fine porcellana composto da teiera, bricco del latte e zuccheriera, realizzato nel XX secolo. Valore stimabile in € 100 circa



N. 344

DESCRIZIONE: Teiera in fine porcellana, realizzata nel XX secolo. Valore stimabile in € 100 circa



N. 345

DESCRIZIONE: Teiera in fine porcellana, realizzata nel XX secolo. Valore stimabile in € 100 circa



N. 346

DESCRIZIONE: Servizio da tè in fine porcellana composto da teiera, bricco del latte e zuccheriera, realizzato nel XX secolo. Valore stimabile in € 150 circa



N. 347

DESCRIZIONE: Teiera in fine porcellana, realizzata nel XX secolo, con servizio da 12 mancante di zuccheriera. Valore stimabile in € 300 circa



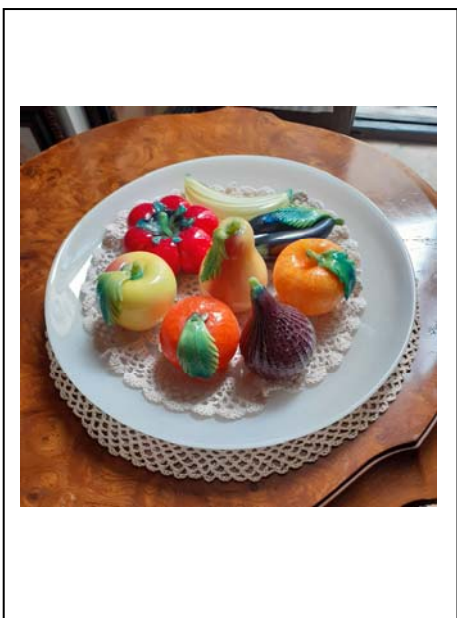
N. 348

DESCRIZIONE: Servizio composto da 6 bicchieri e bottiglia, in vetro soffiato di Murano, ditta Cedenese (VE). Realizzato nel XX secolo. Valore stimabile in € 500 circa



N. 349

DESCRIZIONE: Coppia di candelabri italiani in argento a cinque fiamme, Napoli, Gabriele Sisino attivo dal 1830 al 1872. Valore stimabile in € 4.300/4.500 circa



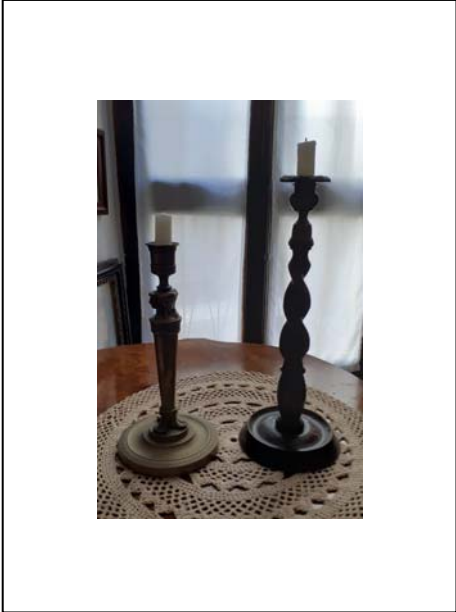
N. 351

DESCRIZIONE: Centrotavola con frutta in vetro di murano ditta Barovier e Toso, realizzato nella seconda metà del XX secolo. Valore stimabile in € 800 circa



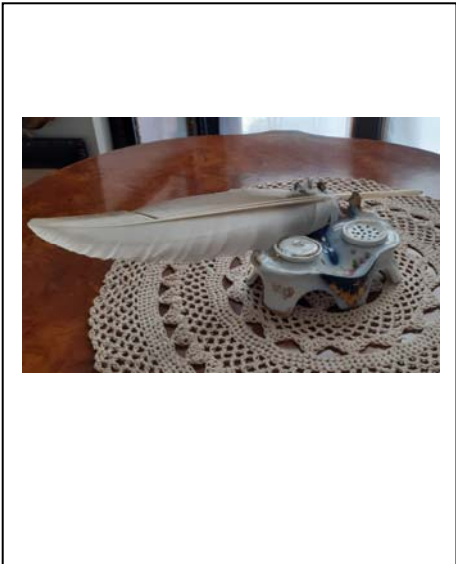
N. 352

DESCRIZIONE: Caffettiera, teiera e bricco del latte in ceramica smaltata, realizzato nella prima metà del XX secolo. Valore stimabile in € 200 circa



N. 353

DESCRIZIONE: Candelieri in ottone con volti di cariatide e candeliere in legno con fusto tortile e boccaglio in ottone, realizzati entrambi nella seconda metà del XIX secolo. Valore stimabile in € 100 e € 80 circa



N. 354

DESCRIZIONE: Calamaio in porcellana dipinta, realizzato nella seconda metà del XIX secolo. Valore stimabile in € 200 circa



N. 355

DESCRIZIONE: Coppia di candelieri inglesi in sheffield, realizzato nella seconda metà del XIX secolo. Valore stimabile in € 100 circa



N. 356

DESCRIZIONE: Bottiglie in vetro da comodino, realizzato nella prima metà del XX secolo. Valore stimabile in € 80 circa



N. 357

DESCRIZIONE: Coppia di candelieri inglesi in scheffield, realizzati nella prima metà del XX secolo. Valore stimabile in € 50 circa



N. 358

DESCRIZIONE: Bottiglie in vetro con tappo portacandele, realizzato nella prima metà del XX secolo. Valore stimabile in € 150 circa



N. 359

DESCRIZIONE: Coppia di candelieri in bronzo, realizzati nella prima metà del XX secolo. Valore stimabile in € 100 circa



N. 360

DESCRIZIONE: Bottiglia in cristallo dalla forma molto originale, realizzata nella prima metà del XX secolo. Valore stimabile in € 150 circa



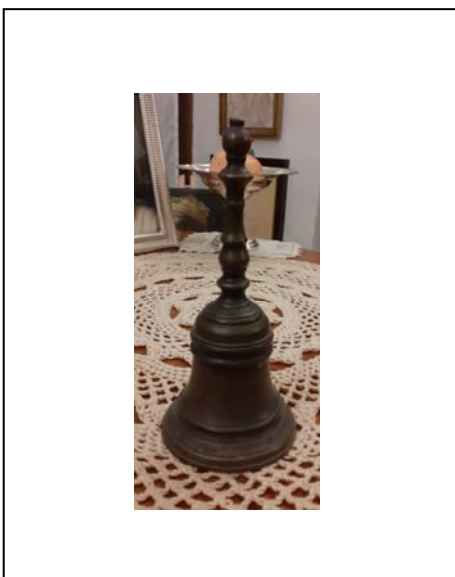
N. 363

DESCRIZIONE: Burriera in fine porcellana dipinta a mano, realizzata nella prima metà del XX secolo. Valore stimabile in € 150 circa



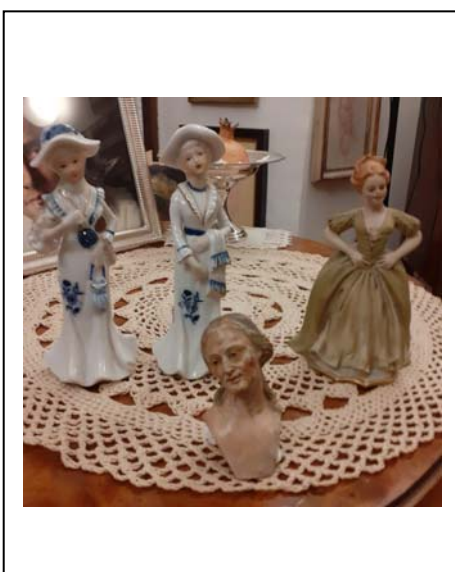
N. 364

DESCRIZIONE: Servizio sale e pepe in cristallo e metallo, realizzato nella prima metà del XX secolo. Valore stimabile in € 150 circa



N. 365

DESCRIZIONE: Campanello da tavolo, in bronzo, realizzato nella seconda metà del XIX secolo. Valore stimabile in € 180 circa



N. 366

DESCRIZIONE: Coppia di statuine in porcellana bianca con inserzioni blu, realizzata nella prima metà del XX secolo. Valore stimato in € 150 circa.

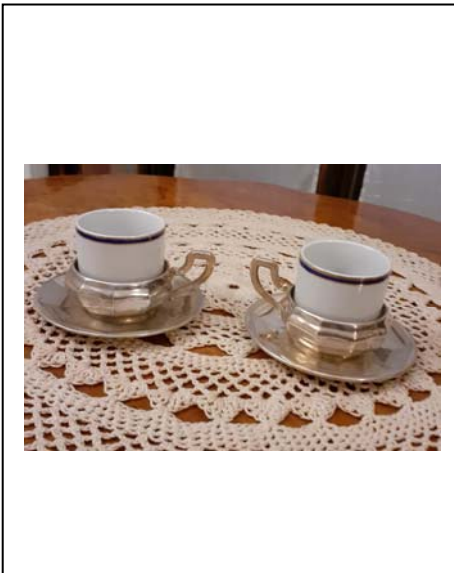
- Donzella in porcellana di Capodimonte, realizzata a metà del XX secolo. Valore stimato € 150 c.

- Testa in ceramica settecentesca napoletana, valore stimabile in € 300 circa



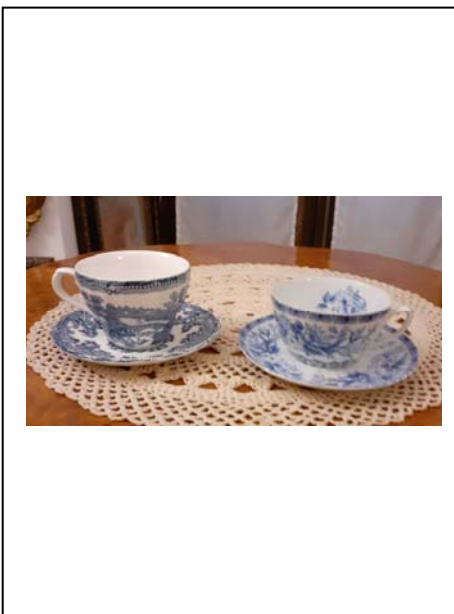
N. 367

DESCRIZIONE: Completo di tazza da the con piatto in porcellana, realizzato nella prima metà del XX secolo. Valore stimabile in € 100 circa



N. 368

DESCRIZIONE: Coppia di tazze da caffè in porcellana con relativo sottotazza e piatto in argento, realizzato nella prima metà del XX secolo. Valore stimabile in € 150 circa



N. 369

DESCRIZIONE: Due tazze da the con rispettivi piattini in porcellana, realizzate nella prima metà del XX secolo. Valore stimabile in € 100 circa



N. 370

DESCRIZIONE: Versatoio in porcellana, realizzato nella prima metà del XX secolo. Valore stimabile in € 100 circa



N. 371

DESCRIZIONE: Servizio da tavola in porcellana inglese per la Compagnia delle Indie, composto da 7 pezzi: n. 2 piatti fondi, n. 2 salsiere, n. 2 formaggiere e n. 1 piatto da portata, realizzato nella seconda metà del XIX secolo. Valore stimabile in € 300 circa



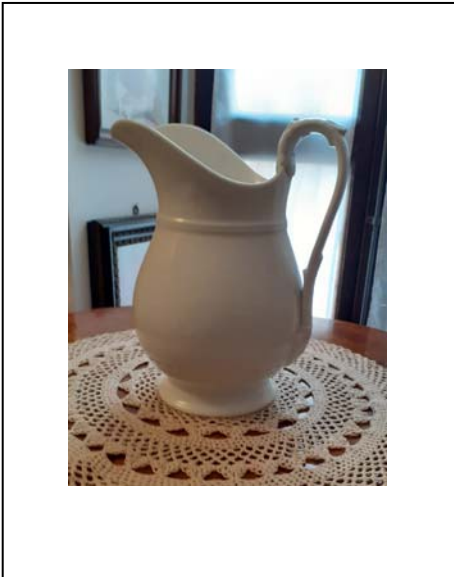
N. 372

DESCRIZIONE: Legumiera in fine porcellana inglese, realizzato nella seconda metà del XIX secolo. Valore stimabile in € 200/250 circa



N. 374

DESCRIZIONE: Brocca in terracotta, realizzata nella seconda metà del XX secolo. Valore stimabile in € 20 circa



N. 375

DESCRIZIONE: Brocca in terracotta, realizzata nella seconda metà del XX secolo. Valore stimabile in € 20 circa



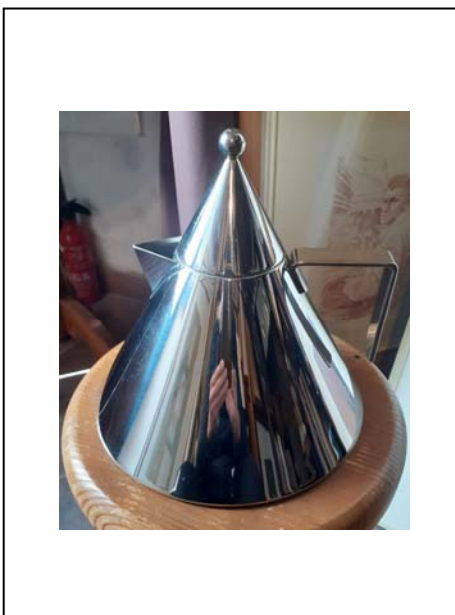
N. 376

DESCRIZIONE: Caffettiera in acciaio design Aldo Rossi, prodotta dalle Officine Alessi. Realizzata nella seconda metà del XX secolo. Valore stimabile in € 180 circa



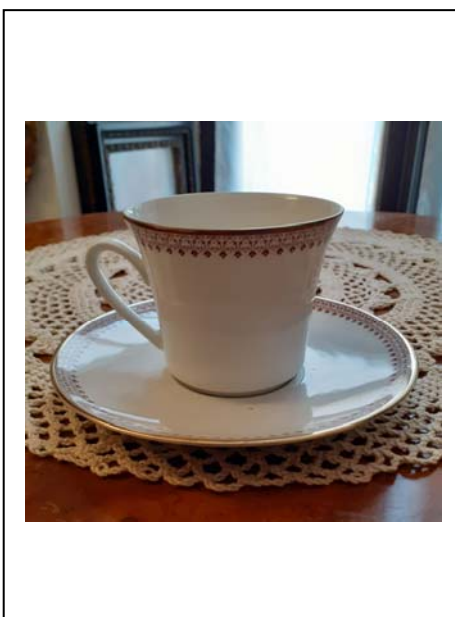
N. 377

DESCRIZIONE: Caffettiera in alluminio design Aldo Rossi, prodotta dalle Officine Alessi. Realizzata nella seconda metà del XX secolo. Valore stimabile in € 80 circa



N. 378

DESCRIZIONE: Bollitore in acciaio design Aldo Rossi, Prodotta dalle Officine Alessi. Realizzato nella seconda metà del XX secolo. Valore stimabile in € 240 circa



N. 379

DESCRIZIONE: Tazza da tè completa di piatto, in fine porcellana, stile Impero. Valore stimabile in € 10/20 circa



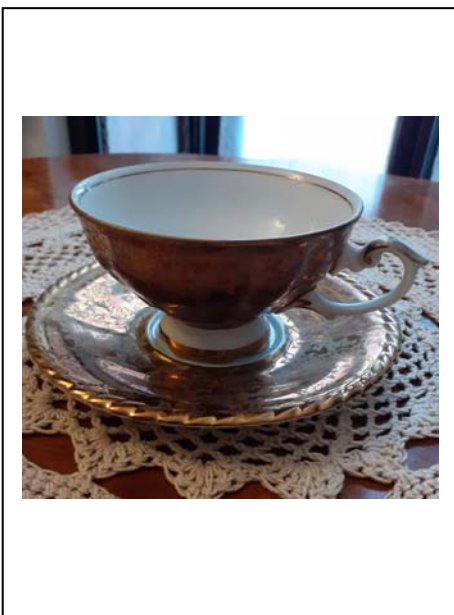
N. 380

DESCRIZIONE: Dodici tazze da caffè complete di piattini, in fine porcellana. Valore stimabile in € 100 circa



N. 381

DESCRIZIONE: Coppia di tazze da tè complete di piattino, in fine porcellana. Valore stimabile in € 25 circa



N. 382

DESCRIZIONE: N. 4 tazze da tè, complete di piattino, in fine porcellana rifinita in oro zecchino. Valore stimabile in € 100 circa



N. 383

DESCRIZIONE: Due bottiglie da liquore in vetro.
Valore stimabile in € 25 circa



N. 384

DESCRIZIONE: Coppia di candelieri in argento,
realizzati nella seconda metà del XX secolo.
Valore stimabile in € 50 circa

DOROTHEUM
SEIT 1707

[Acquistare](#) [Vendere](#) [Dipartimenti](#) [Servizi](#) [Dorotheum](#)

[Accedi](#) [IT](#)



Giovanni Battista Salvi, il Sassoferrato

Prezzo realizzato: **EUR 67.400,-** Stima: **EUR 30.000,- a EUR 40.000,-**

Tempo residuo offerte online:
Non è più possibile effettuare un mandato di acquisto online

Asta: Dipinti antichi, 9/4/2014



Giovanni Battista Salvi, called il Sassoferrato and Workshop

Prezzo realizzato: **EUR 62.500,-** Stima: **EUR 20.000,- a EUR 30.000,-**

Tempo residuo offerte online:
Non è più possibile effettuare un mandato di acquisto online

Asta: Dipinti antichi, 17/10/2017



(Sassoferrato 1609– Roma 1685)
Madonna,
olio su tela, cm 43 x 34, in cornice

Siamo grati a François Macé de Lépinay che ha confermato l'attribuzione della tela in base ad una fotografia digitale.

Il dipinto in esame si rifà ad una composizione del Sassoferrato nota grazie a varie repliche autografe. In alcune versioni, come nel dipinto in esame, la Madonna è rivolta verso sinistra, in altre a destra. In alcune le sue mani sono visibili.

Giovanni Battista Salvi, detto "il Sassoferrato" dalla sua città natale, apprese i fondamenti della pittura presso suo padre Tarquinio e partì poi per Roma, dove si dedicò allo studio delle opere dei suoi contemporanei, fra cui Guido Reni, Domenichino e i Carracci. Ma la sua massima fonte d'ispirazione fu Raffaello. E' noto infatti che egli era solito eseguire copie direttamente a partire dalle composizioni raffaellesche (vedi esempio la Madonna col Bambino del Sassoferrato alla Galleria Sabauda, Torino [inv. n. 482], che rimanda direttamente alla Madonna dei garofani di Raffaello [prestito alla National Gallery, Londra]). Pur essendo un ritrattista di grande talento, il Sassoferrato si specializzò in quadri devozionali che per lo più raffiguravano la Madonna come figura isolata o con Gesù Bambino. Il gran numero di repliche autografe e di ripetizioni di bottega delle sue composizioni dimostra la grande popolarità di cui l'artista godette vita natural durante.

**IL PRIMO IMPORTO INDICATO CORRISPONDE A QUANTO
SEVERINO DELLA ROSA HA PAGATO L'ACQUISTO,
(QUELLO ORA RICHIESTO)
IL SECONDO IL VALORE AGGIUNTO DA LUI STESSO STIMATO**